

JOURNÉE D'ÉTUDE

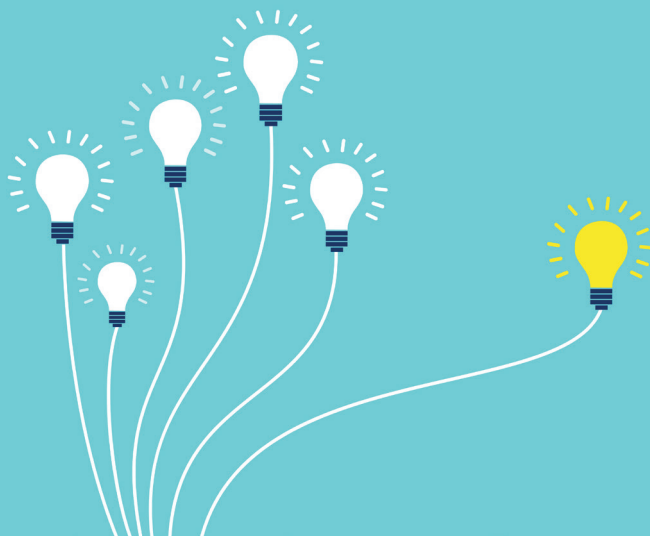
LA RÉFLEXIVITÉ A-T-ELLE ENCORE UN AVENIR ?

ENJEUX CRITIQUES

DES ÉCRIT(URE)S

PROFESSIONNEL(LE)S

DE FUTUR·E·S ENSEIGNANT·E·S



MERCREDI
23 MARS
2022

-
9 H 30 – 16 H 30

-
INSPE
> CAEN

PROGRAMME | 23 MARS 2022

MATIN

9 H · ACCUEIL

9 H 30 · INTRODUCTION

9 H 45 · « PARLER, ÉCRIRE, PENSER

LES SITUATIONS PROFESSIONNELLES »

Intervention de **Jacques Crinon**,
chercheur invité, professeur émérite
à l'université Paris-Est Créteil

11 H 15 · PAUSE

11 H 30 · PORTFOLIO & RÉFLEXIVITÉ :
REGARDS CROISÉS

- « *Des opérateurs disciplinaires de réflexivité dans des portfolios du second degré : le cas des stagiaires d'histoire-géographie* »
Jean-François Thémines, PU UNICAEN, INSPÉ > Caen , ESO
- « *Écriture et réflexivité : indices et effets* »
Anne-Laure Le Guern, MCF UNICAEN, INSPÉ > Caen, CIRNEF
- **Anthony Boytard**, PE ancien étudiant UNICAEN, INSPÉ > Saint- Lô
- **Florian Barreteau**, PE ancien étudiant UNICAEN, INSPÉ > Alençon

12 H 30 · PAUSE DÉJEUNER

APRÈS-MIDI

14 H · NARRATION & PROBLÉMATISATION :
QUELLES COMPLÉMENTARITÉS,
QUELS ENJEUX, QUELS ESPACES ?

- « *La narration condition à la réflexivité* »
Bruno Hubert, MCF UNICAEN, INSPÉ > Alençon, CIRNEF
Mélanie Bouron, formatrice UNICAEN, INSPÉ > Alençon
Sandra Besnier, David Denis, Edwige Leverrier, Samuel Moreau, Anthony Fauviaux, Aurélie Veillé, collègues PEMF d'Alençon
- « *Pourquoi s'y prendre ainsi et pas autrement : problématiser les pratiques en formation génère-t-il de la réflexivité sur le métier ?* »
Florian Ouitre, MCF UNICAEN, INSPÉ > Saint-Lô, CIRNEF
Nathalie Lebreuilly, formatrice UNICAEN, INSPÉ > Saint-Lô
Collègues PEMF de Saint-Lô

15 H 30 · Pause

15 H 45 · TABLE RONDE « QUELS INDICATEURS
POUR QUELLE RÉFLEXIVITÉ ? »

- **Pablo Buznic-Bourgeacq**, MCF HDR UNICAEN, INSPÉ · directeur adjoint recherche, CIRNEF
- **Oumayma Gomri**, doctorante CIRNEF
- **Caroline Moumaneix**, MCF UNICAEN, INSPÉ > Caen, ESO
- **Sandrine Prevel**, IEN de la Manche

Les mots de la fin par **Jacques Crinon**

16 H 30 · FIN

UNICAEN : Université de Caen Normandie

INSPÉ : Inspé Normandie Caen

CIRNEF : Centre interdisciplinaire

de recherche normand en éducation et formation

ESO : UMR 6590 - Espaces et sociétés

